

# משאבות ואקום בשיטת טבעת מים

## LEX, MEX דרות FINDER - FBM - CENTRA



MEX



LEX

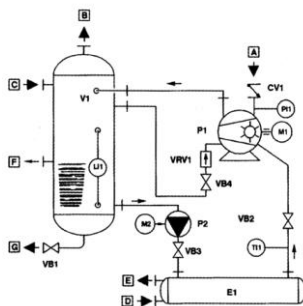
- סדרה MEX - המשאבה מחוברת למנוע עם קופלונג קשיח.
- סדרה LEX - המשאבה מחוברת למנוע עם קופלונג גמיש.
- חומרי מבנה: כסטנדרט גוף המשאבה מיציקת ברזל והמאיץ מנירוסטה 316. אפשרויות נוספות:
  - כל המשאבה מנירוסטה.
  - הנעה מגנטית- מונעת נזילות ומתאימה במיוחד לגזים או נוזלים רעילים או נפיצים.
  - ציפוי פנימי- כל החלקים הפנימיים מצופים טפלון לשימוש בחומרים אגרסיביים.

דגם	הספק		קוטר אונגנים	סל"ד	ואקום (מליבר)	מחיר נח						עם מנוע				
	KW	HP				400	200	100	80	50	40	ללא מנוע	7,850			
MEX 3 (*)	0.18	0.25	1/4" הברגה	2,850	ספיקת אויר (מק"ש)	1.65	1.3	0.5	0.3	0.1	-	-	7,850			
MEX 10 (*)	0.37	0.5	3/8" הברגה			5.5	4.7	3.8	3	2	1.5	-	-	9,000		
MEX 25	0.75	1	1" הברגה			25	21	17	14	11	6	-	-	10,720		
LEX 25				12,100		15,250										
MEX 50	1.5	2	1" הברגה	44		40	33	28	18	12	-	-	11,870			
LEX 50				12,300		16,100										
MEX 90	2.2	3	DN 40	1,450		ספיקת אויר (מק"ש)	78	71	64	60	50	40	-	-	17,300	
LEX 90							19,600	24,200								
MEX 125	3	4	1 1/2" הברגה				108	98	85	80	65	50	-	-	19,800	
LEX 125							21,100	26,300								
MEX 150	4	5.5	1 1/2" הברגה		138		124	110	100	80	60	-	-	23,400		
LEX 150					22,100		28,450									
MEX 250	5.5	7.5	DN 65		1,450		ספיקת אויר (מק"ש)	205	195	170	165	130	100	-	-	30,800
LEX 250								29,400	38,100							
MEX 320	7.5	10	2 1/2" הברגה					290	280	245	220	165	130	-	-	40,300
LEX 320								32,750	42,500							
LEX 450	11	15	2 1/2" הברגה	385		360		320	280	230	165	37,200	49,850			

(\*) במשאבות דגמי MEX 3 ו-MEX 10 גוף ומאיץ המשאבה מברונזה.

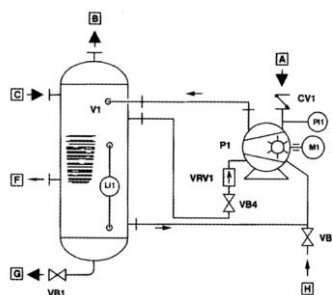
## התקנת משאבת ואקום טבעת מים

### סחרור מלא של מי הקרור



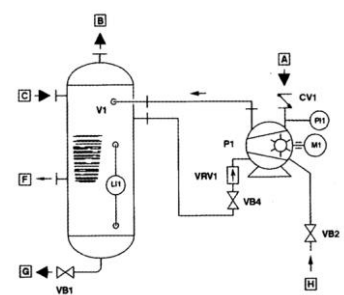
- T1 - מד חום
- VRV1 - ברז אנטיקוויטציה
- VB1 - ברז ניקוז
- VB2-VB5 - ברזי ניתוק
- VB3-VB4 - ברזי ויסות
- LI1 - מד גובה

### סחרור חלקי של מי הקרור



- אביזרים
- P1 - משאבת הואקום
  - M1 - מנוע
  - V1 - מיכל הפרדה
  - E1 - מחליף חום
  - P2 - משאבת סחרור
  - M 2 - מנוע משאבת הסחרור
  - CV1 - אל חוזר ניקה
  - PI1 - מד ואקום

### התקנה סטנדרטית



- כניסות ויציאות:
- A - ניקת אויר ליצירת ואקום
  - B - סניקת אויר
  - C - תוספת מים למיכל הפרדה
  - D - כניסת מי קירור למחליף החום
  - F - יציאת עודף מים
  - G - ניקוז ממיכל הפרדה
  - H - כניסת מי קירור למשאבה